

L'infrastruttura per l'informazione territoriale della Lombardia nel contesto Europeo (INSPIRE)

Massimo Craglia e Michele Campagna

European Commission

Joint Research Centre

Spatial Data Infrastructures Unit

Sommario/linee generali

Stato d'avanzamento dei lavori in INSPIRE
Collaborazione INSPIRE-RELIT 2007-2009
Come potete aiutarci

La direttiva INSPIRE: Aspetti generali

INSPIRE stabilisce **regole generali** per creare una infrastruttura per l'informazione territoriale in Europa per gli scopi delle politiche ambientali comunitarie e le politiche o attività che potrebbero avere un impatto sull'ambiente

INSPIRE **si basa sulle infrastrutture** per l'informazione territoriale stabilite e rese operative dai singoli Stati Membri.

INSPIRE **non richiede la raccolta** di nuovi dati territoriali

INSPIRE **non riguarda i diritti di proprietà** intellettuali esistenti

Ambiti tematici

Allegato I

- Sistemi di coordinate
- Sistemi di griglie geografiche
- Nomi geografici
- Unità amministrative
- Indirizzi
- Parcelle catastali
- Reti di trasporto
- Idrografia
- Siti protetti

Allegato II

- Elevazione
- Copertura del suolo
- Ortoimmagini
- Geologia

Le specifiche dei dati spaziali armonizzati sono più rigorose per l'Allegato I e II che per l'Allegato III

Allegato III

Unità statistiche
Edifici
Suolo
Utilizzo del territorio
Salute umana e sicurezza
Servizi di pubblica utilità e servizi amministrativi
Impianti di monitoraggio ambientale
Produzione e impianti industriali
Impianti agricoli e di acquacoltura
Distribuzione della popolazione-demografia

Zone sottoposte a gestione/limitazioni/regolamentazione e unità con obbligo di comunicare dati
Zone a rischio naturale
Condizioni atmosferiche
Elementi geografici meteorologici
Elementi geografici oceanografici
Regioni marine
Regioni biogeografiche
Habitat e biotopi
Distribuzione delle specie
Risorse energetiche
Risorse minerarie

Disposizioni di esecuzione

La Direttiva in generale fissa gli obiettivi da raggiungere ma non come farlo. Questo compito è lasciato agli Stati Membri che devono adottare entro il 15 Maggio 2009, legislazione nazionale che recepisca la Direttiva e definisca la via (nazionale) per raggiungere gli obiettivi fissati.

A fronte di questa sussidiarietà, la Direttiva pone però alcuni vincoli:

- INSPIRE deve essere un'infrastruttura distribuita basata sulle infrastrutture stabilite e rese operative dai singoli Stati Membri.
- Le disposizioni di esecuzione (le Implementing Rules), adottate dalla Commissione devono essere vincolanti per gli Stati Membri per assicurare l'interoperabilità dell'infrastruttura Europea.

Quali disposizioni di esecuzione? Componenti di INSPIRE

Metadati

Interoperabilità di dati territoriali e servizi

Servizi di Rete (ricerca, consultazione, download, richiesta)

Resi disponibili attraverso il geoportale Europeo

Condivisione di dati e servizi (policy)

Misure di Coordinamento e Monitoraggio & Reporting

Il Regolamento sui Metadati

La Commissione ha rivisto la sua proposta sulla base dei commenti ricevuti e l'ha sottoposta al Comitato di INSPIRE che **l'ha accettata all'unanimità** il 14/5/2008.

Il Regolamento approvato e' stato valutato dal Parlamento Europeo

Sono state completate le traduzioni in tutte le lingue ufficiali dell'UE, e sono state riviste dal Comitato di Regolamentazione

La procedura scritta d'adozione da parte della Commissione sta per essere avviata

Si prevede che il Regolamento venga ufficialmente adottato verso la fine di Ottobre

Il Regolamento entrerà in vigore 20 giorni dopo la pubblicazione sulla Gazzetta Ufficiale.

Caratteristiche principali dell'approccio preso

Gli elementi scelti sono il minimo necessario per assicurare che i requisiti della Direttiva siano rispettati.

Priorità data alla ricerca di dati e servizi (discovery)

Il Regolamento (**obbligatorio**) esprime gli elementi richiesti e la molteplicità mentre le linee Guida **non obbligatorie** esplicitano come implementare il Regolamento utilizzando sia lo standard EN ISO 19115 (data) e EN 19119 (servizi) sia quello ISO 15836 (Dublin Core) per l'interoperabilità con l'e-government.

Le linee guida possono dunque essere aggiornate in qualsiasi momento tenendo conto del progresso tecnologico e quello normativo.

Metadati per i set e le serie di dati territoriali

Titolo della risorsa

Breve descrizione (*abstract*) della risorsa

Tipo di risorsa

Localizzatore delle risorse

Identificatore univoco della risorsa

Lingua della risorsa

Categoria di argomento

Parola chiave

Riquadro di delimitazione geografica

Riferimento temporale

Genealogia

Risoluzione spaziale

Conformità

Condizioni di accesso e uso

Limitazioni dell'accesso del pubblico

Organizzazione responsabile

Punto di contatto dei metadati

Data dei metadati

Lingua dei metadati

Metadati per i servizi di dati territoriali

Titolo della risorsa

Breve descrizione (*abstract*) della risorsa

Tipo di risorsa

Localizzatore delle risorse

Risorsa accoppiata

Tipo di servizio di dati territoriali

Parola chiave

Riquadro di delimitazione geografica

Riferimento temporale

Risoluzione spaziale

Conformità

Condizioni di accesso e uso

Limitazioni dell'accesso del pubblico

Organizzazione responsabile

Punto di contatto dei metadati

Data dei metadati

Lingua dei metadati

Il Geoportale Europeo di INSPIRE

Richiesto dalla Direttiva
Sviluppato e gestito dalla Commissione
Intende essere una piattaforma operativa per soddisfare le esigenze della Direttiva e delle IRs.

Consente di accedere ai servizi INSPIRE operati dagli Stati Membri.

Lo sviluppo del geoportale dipende da quello delle IRs.

<http://www.inspire-geoportal.eu/>



The screenshot shows the INSPIRE Geoportal website interface. At the top, there is a navigation bar with links for 'home', 'info tours', 'catalogues', 'metadata editor', and 'maps'. The main content area is divided into several sections:

- quick links**: A sidebar menu with 'Applications' containing links for 'INSPIRE Metadata Catalogue', 'INSPIRE Map Client', and 'INSPIRE Metadata Editor'.
- INSPIRE Community Geoportal**: A central section with a 'Welcome' message and a description of the portal's purpose. It includes a 'Metadata Editor' section with a code snippet: `<xsd:element name="HIPSt" />`.
- What's inside**: A section with sub-sections for 'Information tours', 'Catalogues', and 'Online Maps', each with a brief description and a 'more ...' link.
- News**: A section listing recent news items with dates and titles, such as '22-09-2008 SOAP HTTP Binding Status - Survey on OGC and ORCHESTRA Specifications Relevant for the INSPIRE Network Services published (more...)'.
- EVENTS**: A section listing upcoming events, such as '15-06-2009 [Rotterdam, The Netherlands] GSDI 11 World Conference, Spatial Data Infrastructure Convergence, Building SDI Bridges to Address Global Challenges, (more...)'.

MD Editor: compatibile con ISO 19115/9

Untitled Document - Windows Internet Explorer

INSPIRE Geoportal
the EU portal for Geographic Information

JRC
EUROPEAN COMMISSION

Save local Start page Validate

Identification | Classification | Keyword | Geographic | Temporal | Quality&Validity | Conformity | Constraints | Organization | Metadata

Identification

Resource title

Abstract

Resource Type dataset

Resource Locator

Add
Remove Selected

Unique resource identifier

Code
Codespace

Add
Remove Selected

Language

Remove Selected
Add

Local intranet 100%

Altre Implementing Rules

Specifiche dati: Gruppi di lavoro tematici per Annesso I stano lavorando sulla base della Metodologia comune preparata dal Drafting Team. Prime bozze pronte a Ottobre per iniziare fase di testing (Nov-Gen). Registrazione di SDIC/LMO volontari per il testing completata.

- Test di trasformazione verso il modello Europeo proposto

- Test di benefici in relazione ad applicazioni tematiche

Servizi di Rete: Bozze per i servizi di Ricerca e Visualizzazione stanno per andare in consultazione interna alla Commissione.

Condivisione di dati e servizi e Monitoraggio in fase avanzata di preparazione.



EUROPEAN COMMISSION



Regione Lombardia



Collaborazione INSPIRE-RELIT 2007-09

Controllo compatibilità metadati e catalogo e accesso multilingua

Verifica servizi di rete sulla base delle IRs

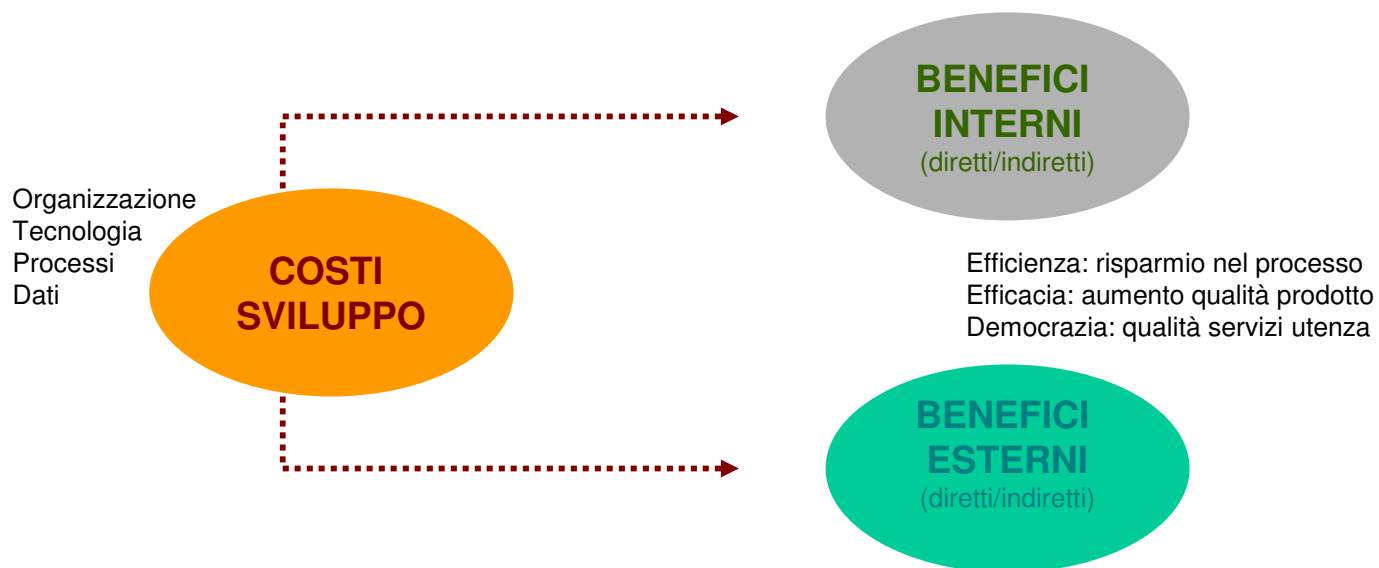
Verifica adeguatezza DB Topografico per applicazioni territoriali/ambientali

Input di RELIT alle specifiche IRs, incluso testing delle specifiche dati

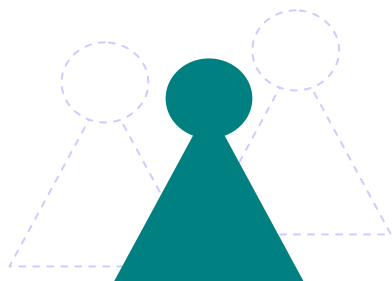
Analisi impatto socio-economico di RELIT come contributo ad INSPIRE

Visibilità internazionale di RELIT ed assistenza alla partecipazione in progetti Europei e lavoro degli organi di standardizzazione.

Analisi impatto socio-economico di RELIT



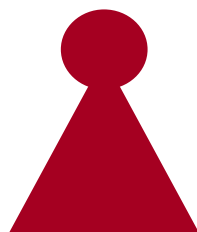
Attori principali



Regione Lombardia
ARPA
.....



Enti Locali
Centri Servizi
.....



Imprese
Produttori dati
Fornitori servizi



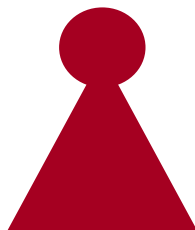
Professionisti



Cittadini

Settore pubblico

Settore privato

Enti
Locali

Centri Servizi

Studio dei processi di creazione DBtopo e implementazione di servizi a valore aggiunto

Quali sono i costi sostenuti?

- Risorse economiche
- Risorse umane
- Riorganizzazione processi tecnico-amministrativi
- Re-ingegnerizzazione processi produzione dati
- ...

Quali sono i benefici effettivi/potenziati?

- Efficienza processi tecnico-amministrativi
- Risparmio nella gestione
- Sviluppo capitale umano
- Creazione servizi a valore aggiunto
- Sostenibilità ambientale dello sviluppo locale
- ...



EUROPEAN COMMISSION



Regione Lombardia



Prossimi passi

Il caso di studio Lombardo rappresenta un'esperienza d'avanguardia a livello Europeo che può fornire utili linee guida per altre regioni in Italia e Europa all'interno del processo di implementazione di INSPIRE.

In questa fase di sviluppo risulta fondamentale analizzare le esperienze di tutti gli attori coinvolti nel processo di implementazione. Abbiamo incominciato un lavoro di dettaglio con la Regione e Lombardia Informatica, ora occorre estendere il lavoro agli altri soggetti coinvolti (centri servizi, province, comuni, aziende produttrici di dati, ordini professionali, settore privato).

A questo scopo vi chiediamo la disponibilità per raccogliere le vostre esperienze attraverso interviste e questionari.

Conclusioni

Lo sviluppo e implementazione di un'infrastruttura di dati territoriali sia a livello regionale (RELIT) che europeo (INSPIRE) richiede un grande sforzo organizzativo e finanziario

I benefici incominciano ad emergere come dimostrato da studi recenti che abbiamo intrapreso in altre realtà europee

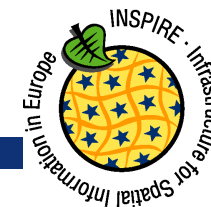
La vostra partecipazione in questo lavoro consente da una lato a fare sì che le norme d'esecuzione di INSPIRE riflettano gli investimenti e le esperienze da voi già sostenuti, e dall'altro consentono di documentare l'impatto socio-economico di questo nuovo approccio al territorio e valorizzare la vostra esperienza.



EUROPEAN COMMISSION



Regione Lombardia



Grazie per la cortese attenzione !

massimo.craglia@jrc.it

michele.campagna@jrc.it

